



28

Assistance à l'Accession Abordable
pour les secteurs publics et privés

La Maison Abordable 28

est représentée par

www.lamaisonabordable.fr

Contactez-nous au : 02 37 88 10 60



Devenez propriétaire à Ezy-sur-Eure

VOTRE PROJET " TERRAIN + MAISON " CENTRE BOURG

à partir de **176 800 €***

INVITATION À UNE RÉUNION PUBLIQUE D'INFORMATION

LE JEUDI 4 DÉCEMBRE 2014 à partir de 19h

À L'ESPACE CULTUREL
Rue de la Petite Vitesse
27530 Ezy-sur-Eure

Pour plus d'informations et vous inscrire, contactez-nous :
par téléphone au 02 37 88 10 60
ou par mail à contact@residences-inter.fr



Une nouvelle conception de l'habitat individuel



28

Ezy-sur-Eure

A 800 m du Centre Bourg

Assistance à l'Accession Abordable pour les secteurs publics et privés

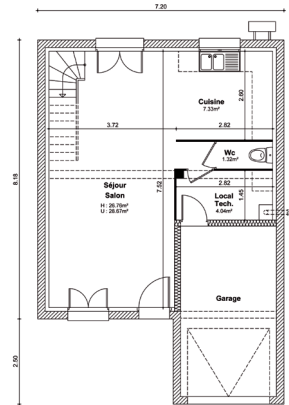
Prix Terrain + Maison à partir de **176 800 €***



PLAN DE MASSE

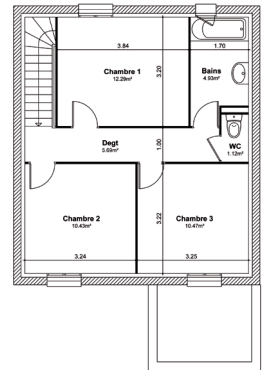
Sur l'îlot central du lotissement, 20 pavillons jumelés (sur 250 m² de terrain en moyenne), agrémentés d'espaces verts et idéalement situés à 800 mètres du Centre Bourg et de tous services de proximité.

La Voie verte, qui longe la résidence au Sud, permet de rejoindre le centre du village à pied ou à vélo.



RDC

39.40 m²



ETAGE

44.50 m²

En partenariat avec



* Le prix de 176 800 € comprend Maison de 85 m² environ + terrain végétalisé. Toutes assurances et frais de raccordements INCLUS

Une réalisation Application Contacts - visuels non contractuels - NE PAS JETER SUR LA VOIE PUBLIQUE

